

# MENCARE

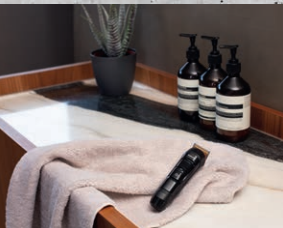
Tools für deine Haar- und Bartstylings



# DEIN STYLE, OHNE LIMITS!

Profi-Produkte für deinen gepflegten Auftritt.

Ob Bärte oder Haare – gepflegt sollten sie sein! Die Beurer MenCare Range bietet Männern dafür die richtigen Tools. Mit insgesamt fünf Produkten in hochwertigem Design lassen sich Bart und Frisur gekonnt in Szene setzen und Körperhaare präzise schneiden und trimmen. Sie schaffen ein Maximum an Möglichkeiten für individuelle Rasur- und Stylingbedürfnisse und sind ein Hingucker im Badezimmer.



## PRÄZISIONSTRIMMER

MN2X



Der MN2X dient zum Trimmen und Korrigieren von Augenbrauen und Nasen- sowie Ohrhaaren. Mit dem Nasen- und Ohrhaaraufsatz lassen sich störende Härchen sanft entfernen und die Miniklinge mit extra Kammaufsatz ist perfekt zum Schneiden und Trimmen der Augenbrauen.



## BARTTRIMMER MN4X



Der MN4X bietet Bartstylings in Perfektion. Es können 12 Schnittlängen durch 2 längenverstellbare Kammaufsätze sowie zweistufiger Feinjustierung eingestellt werden.



## HAARSCHNEIDER MN5X



Der Haarschneider macht einen schnellen und effizienten Haarschnitt möglich. Er punktet mit 10 Längeneinstellungen durch 6 Kammaufsätze und einer vierstufigen Feinjustierung sowie extra langer Akkulaufzeit von 4,5 Stunden.



## ROTATIONSRASIERER MN8X

Der MN8X rasiert gründlich und sanft dank 360°-Flex-Rasierkopf. Die drei Scherköpfe passen sich optimal den Gesichtskonturen an. Inklusive Präzisionstrimmeraufsatz und Lade- und Aufbewahrungstation.



## MULTIGROOMER MN9X



Gepflegt von Kopf bis Fuß ist Mann mit dem Multi-groomer. Inkl. 5 hochwertiger Edelstahl-Aufsätze zur Anwendung am gesamten Körper. Es können 16 Schnittlängen eingestellt werden. Das Gerät ist wasserdicht und kann auch in Dusche oder Badewanne verwendet werden.



*Weitere Produkte entdecken!*  
**[www.beurer.com](http://www.beurer.com)**

Beurer GmbH, Postfach 1427, 89004 Ulm,  
Söflinger Straße 218, 89077 Ulm, Germany  
Tel. +49 731/39 89-0. Fax. +49 731/39 89-139.  
[www.beurer.com](http://www.beurer.com)

